



SQUAD®

İmalatçı Firma



**SİLTER İLERİ ÜTÜLEME SİSTEMLERİ
SAN. VE TİC. LTD. ŞTİ.**

Eski Silivri Cad. Muratçeşme Mah. No: 42-44 34535
Mimarsinan - Büyükkçekmece / İstanbul
Tel: (0212) 861 45 15 pbx • Fax: (0212) 861 45 22
pazarlama@silter.com.tr • www.silter.com.tr



Her hakkı mahfuzdur © 1999
İstanbul - Türkiye



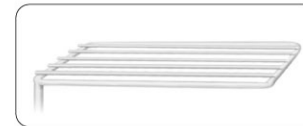
Squad Ütü Masası **Kullanma Kılavuzu**

Squad Standart SM/GZM 900 S • Squad Standart Plus SM/GZM 900 SP • Squad Luxe SM/GZM 900 L • Squad Deluxe SM/GZM 900 D



Squad Standart

SQUAD®



Çamaşılık
Standart Plus - Luxe - Deluxe modellerde



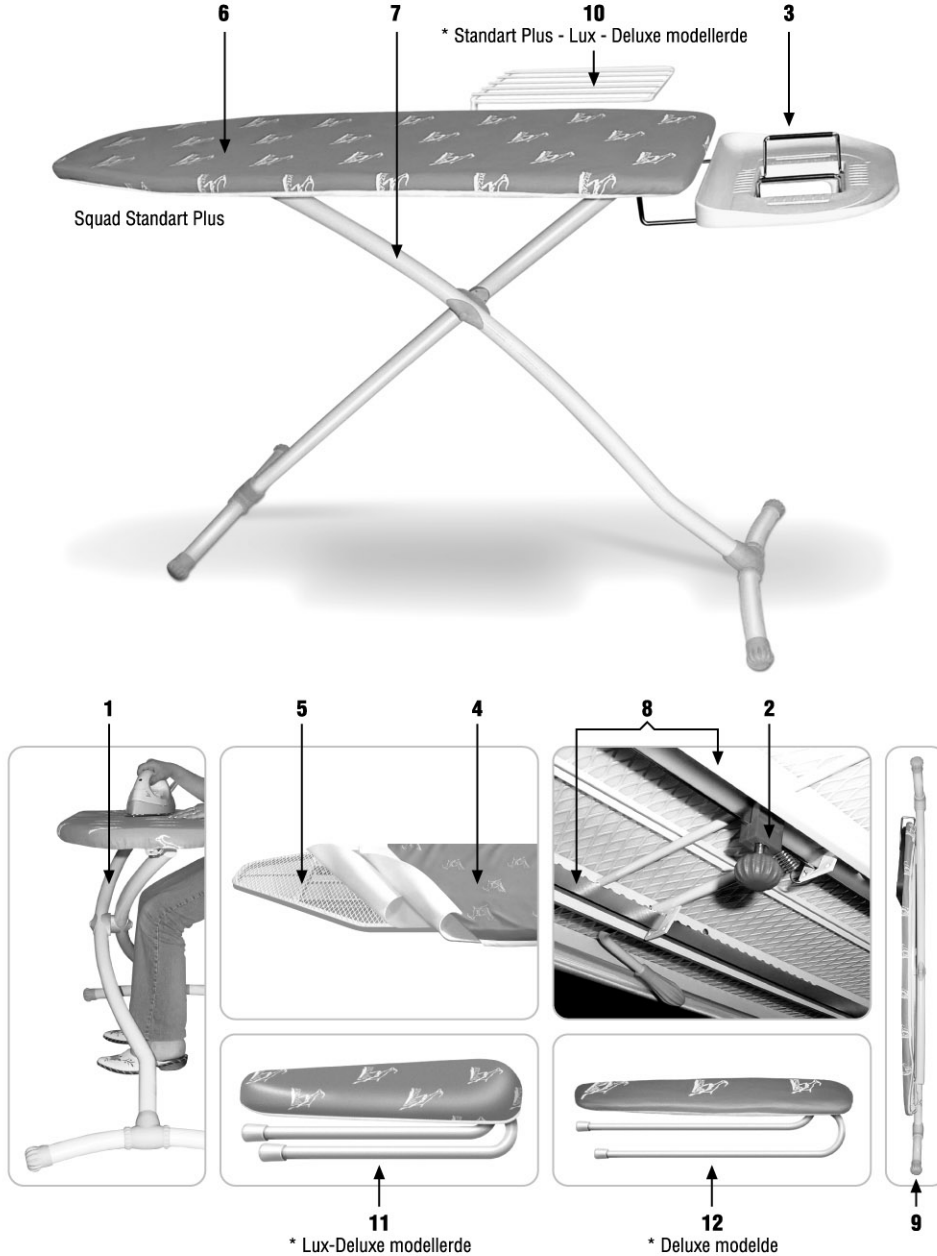
Pantolon ütüleme aparatı
Luxe - Deluxe modellerde



Kol ütüleme aparatı
Deluxe modelde

Tanıtım ve Teknik Özellikler

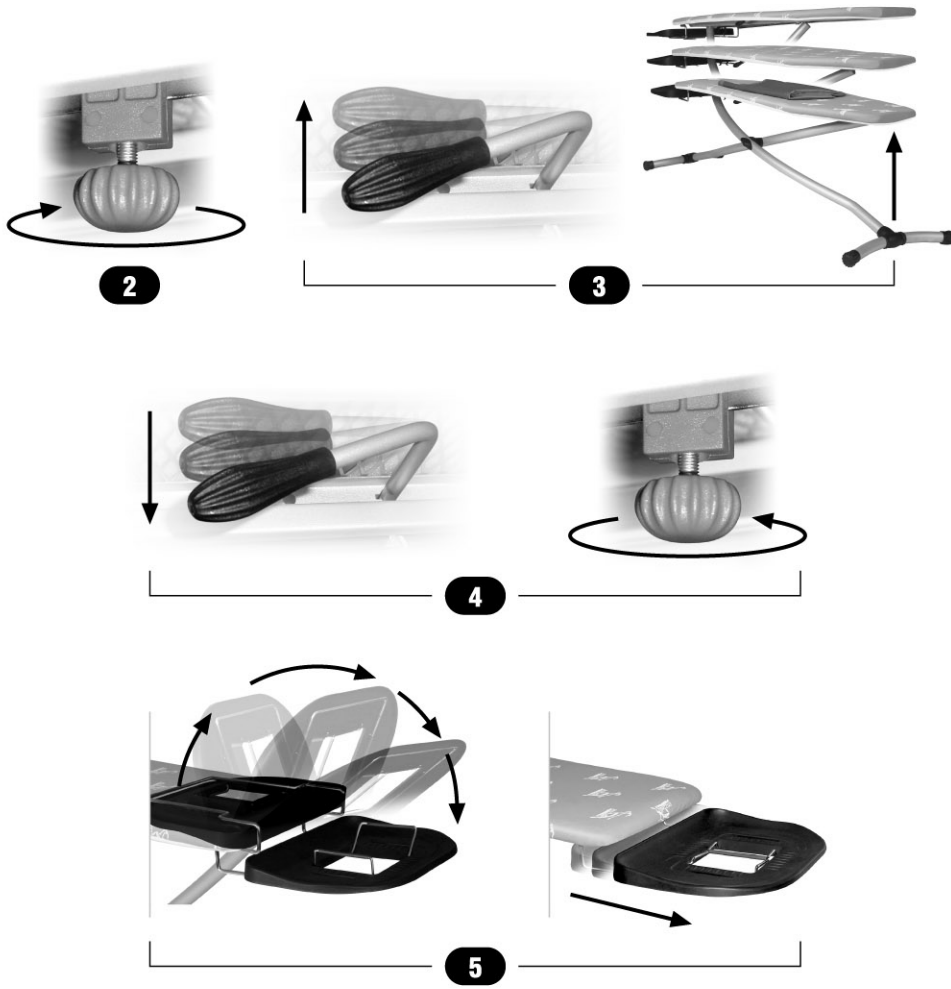
Ev kullanımına yönelik olarak imal edilmiş olan katlanabilir ütü masası



Squad Standard SM/GZM 900 S • Squad Standard Plus SM/GZM 900 SP • Squad Elegance SM/GZM 900 E

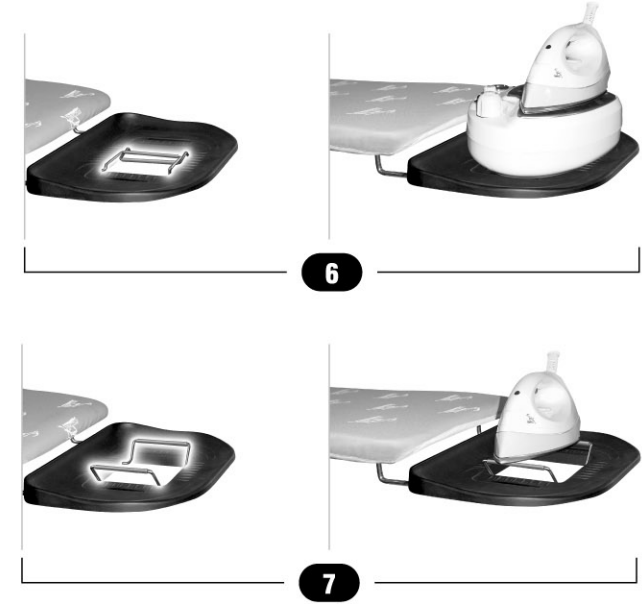
Squad Luxe SM/GZM 900 L • Squad Deluxe SM/GZM 900 D

- 1 Ergonomik özelliği ile oturarak dahi ütü yapabilme imkanı.
- 2 Çocuk emniyet kilidi.
- 3 Katlanabilir buhar jeneratörlü ütü veya klasik el ütüsü yerleştirme platformu.
- 4 Yüksek kalitede ütüleme imkanı sağlayan özel dokuma, 5 mm sünger ve 3.5 mm keçe destekli ütü masası bezi.
- 5 Perforeli ütüleme yüzeyi;
Optimum gözenek dağılımı ile yüksek buhar geçirgenliğine ilave yoğun veya uzun süren buharlı ütüleme işleminde oluşan nemin, yoğunlaşarak su damlacıklarına dönüşmesi sebebiyle meydana gelen istenmeyen ıslaklığı önleyici özelliğe sahiptir.
- 6 Geniş ütüleme yüzeyi.
- 7 Elektrostatik toz boyalı özelliği ile paslanmaya karşı dirençli, çevreye karşı duyarlı, geri dönüşümlü malzeme kompozisyonu ile oluşturulmuş konstrüksiyon.
- 8 Kolay kumanda edilebilir çift profilli hareket mekanizması ile;
 - Maksimum denge imkanı,
 - Kolay yükseklik ayarlama.
 - Standart dışı yükseklik (max 108 cm) ayarlayabilme imkanı.
- 9 Katlandığında oluşan minimum yükseklikle (8 cm) dar boşluklara dahi yerleştirebilme kolaylığı.
- 10 Çamaşırlık. (**Standart Plus - Luxe modellerde**)
- 11 Pantolon ütüleme aparatı. (**Deluxe modellerde**)
- 12 Kol ütüleme aparatı. (**Elegance - Luxe - Deluxe modellerde**)



SQUAD®

Ütü Masasının Kurulması ve Kullanımı



- 1 Ütü masasını eğimli veya kaygan olmayan yere kurunuz. İş emniyeti bakımından zeminin elektrik ve ısı direnci yüksek yalıtkan bir malzeme olmasına dikkat ediniz.
- 2 Ütü masasının çocuk emniyet kilidini gevşek konuma getiriniz.
- 3 Sağ elinizle ayar kolunu yukarı doğru itiniz ve istediğiniz çalışma yüksekliğine kadar ütü masasını yukarı doğru kaldırınız.
- 4 Ayar kolunu bırakarak çocuk emniyet kilidini sıkışık konuma getiriniz.
- 5 Ütü yerleştirme platformunu çevirerek yatay konuma getiriniz ve dışa doğru çekiniz.
- 6 Ütü yerleştirme platformuna buhar kazanlı ütünüzü yerleştirebilirsiniz.
- 7 Ütü yerleştirme platformunun üzerinde yer alan ön ve arka dayama koruyucusu ile klasik el ütünüzü yerleştirebilirsiniz.
- 8 Ütülediğiniz çamaşırları asabilirsiniz.
- 9 Pantolonların basen, kemer, elbise, ceket, paltoların göğüs ve omuz kısımlarını ütölemek için geniş tip aksesuarı kullanabilirsiniz.
- 10 Kolluk aksesuarı ile kol, omuz ve giysilerin dar bölgelerini ütöleyebilirsiniz.

Cihazın
kullanım
ömrü
7
yıldır

Güvenlik İkazları

- Masanızı açarken veya kapatırken çocuk kilidini gevşek konuma getirmeyi asla unutmayınız. Bu yüzden oluşabilecek hasarlar **garanti haricidir**.
- Çalışma esnasında ütü masanızdaki çocuk emniyet kilidini kilitli konumda tutunuz.
- Ütü masası kurulu iken çocukların yaklaşmasına izin vermeyiniz.
- Ütü Masası Bezi özel dokuma % 100 polyesterden imal edilmiştir. 230°C ısıya dayanıklıdır. Termostat ya da rezistans arızası olan ütülerden kaynaklanan 230°C üzerindeki yüksek ısılarda bez yanabilir.

Kullanım Sonrası

İşiniz bittikten sonra, öncelikle;

- Ütü masasının üzerindeki ütüyü kaldırınız.
- Ütü yerleştirme platformunu içeri doğru itiniz ve çevirerek kapalı konuma getiriniz.
- Çocuk emniyet kilidini gevşek konuma getiriniz.**
- Ütü masasının ayar koluna basarak yüksekliğini yavaş yavaş azaltarak tam kapanmasını sağlayınız.
- Ütü masasını yatay yada dik vaziyette uygun bir yere kaldırabilirsiniz.

Periyodik Bakım ve Temizleme

Periyodik bakım yapmanıza gerek yoktur. Ütülemeden sonra buhar geçirgenliği nedeniyle gövde altında oluşan su damlacıklarını kuru bezle silerek yada havadar bir yerde kurutarak kaldırınız. Hem paslanma önlenmiş olur hem de ürün ömrü uzatılmış olur.

Taşıma ve Nakliyede Dikkat Edilmesi Gereken Kurallar

Taşıma ve nakliye işlemini koli üzerindeki işaretlemeleri ve uyarıları dikkate alarak orijinal ambalajı ile yapınız. Ambalaja ve cihaza zarar verebilecek (nem, su, darbe vs.) etkenlerden koruyunuz.

Karşılaşılabilecek Problemler ve Çözümleri

Problem	Sebebi	Çözüm
Ütü masası hiç açılmıyor	Çocuk emniyet kilidi kilitli konumda bırakılmış.	Çocuk emniyet kilidini gevşek konuma getiriniz.
Ütü masasının yüksekliği artırılamıyor.	Çocuk emniyet kilidi kilitli konumda bırakılmış.	Çocuk emniyet kilidini gevşek konuma getiriniz.
Ütü masasının yüksekliği azaltılamıyor.	Çocuk emniyet kilidi kilitli konumda bırakılmış.	Çocuk emniyet kilidini gevşek konuma getiriniz.
Ütü masası dik vaziyette dikildiği zaman ayakları açılıyor.	Çocuk emniyet kilidi gevşek konumda bırakılmış.	Çocuk emniyet kilidini kilitli konuma getiriniz.

SQUAD®